

FICHE TECHNIQUE

Client final : SOPROCOS
(soins corporels pour L'OREAL)

Lieu : St Quentin (02)

Enjeu du projet :

- Remplacement du R22 par de l'isocéon MO29 sur 2 centrales à 4 compresseurs de 70cv, pour produire de l'eau glacée (process usine) (2x670Kw pour régime d'eau 12/6°C).
- Remplacement de la détente existante par une détente électronique.
- Pilotage des centrales par des régulateurs EKC331 et AKPC 840.
- Liaison des 2 centrales pour optimiser le fonctionnement énergétique par un automate Danfoss AKM Mimic assurant le pilotage des 2 centrales et les pompes sur variateur associées aux groupes et au réseau usine.
- Une super vision AKM5 déportée en chaufferie.

Réalisation de l'affaire & contrat maintenance :
Agence d'Amiens

Livraison : Juillet 2009

CHIFFRES CLÉS :

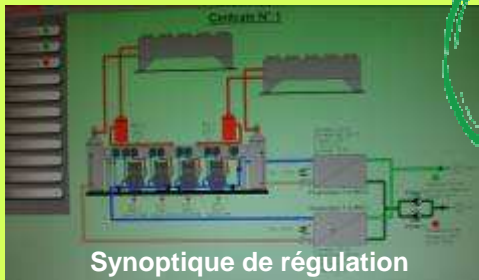
- 30 à 40 % d'éco sur consommation électricité
- retour sur investissement : 18 mois

L'équipe ARF (de gauche à droite) :

Jean-Claude STIENNE (chef de secteur)
Gérald FILS (technicien)
Bruno MARTIN (chargé d'affaires)



Armoire de commande principale



Synoptique de régulation

AVANTAGES DE L'OFFRE ARF

- **Site Seveso 2 :** maîtrise des risques professionnels et habilitations chimiques N1 et N2 du personnel ARF
- **Économie d'énergie:**
 - Variateur de vitesse sur pompe
 - Détente électronique
 - Pilotage des centrales en cascade
 - Régulation : pilotage jogging des pompes
- **Fidélisation et satisfaction du client depuis plus de 10 ans**



AXIMA Refrigeration
GDF SVEZ