

# QUIRI Réfrigération SÉRIE CF80

## Compresseurs & groupes de compression

**FIABLE, ROBUSTE & PERFORMANT**

Tous fluides frigorigènes  
Tous types d'installations  
Tous secteurs d'activité



**AXIMA**  
REFRIGERATION

# Une réponse à tous vos besoins frigorifiques

Héritiers d'une forte expérience de mécaniciens, qui ont développé des compresseurs frigorifiques fiables, robustes et performants, les CF80 sont parfaitement adaptés à toutes les installations frigorifiques ainsi qu'aux fluides utilisés dans le cadre de la protection de l'environnement.

Ce sont donc des compresseurs qui sont un allié sûr de l'utilisateur. Ils ont démontré leur adaptabilité et leur fiabilité sur des milliers d'installations déjà réalisées.

Piston en alliage léger, portant deux segments d'étanchéité et un segment racleur d'huile. Axe de piston en acier traité.

Chemises amovibles en fonte spéciale centrifugée, résistante à l'usure.

Bielles en acier matricé, garnies de coussinets antifriction et de douilles en bronze.

Filtre d'aspiration facilement nettoyable

Vilebrequin en fonte GS traitée, résistante à l'usure.

Paliers de vilebrequin en acier recouvert d'alliage antifriction, avec possibilité de renforcement par une butée à aiguilles.



**AXIMA**  
REFRIGERATION

## Caractéristiques techniques

TYPE		6 CF80	8 CF80
Cylindres	Nombre	6	8
	∅ alésage en mm	80	80
	Course en mm	70	70
	Volume balayé à 1450 tr/mn en m³/h	186	248
Nombre de variateurs pouvant être montés		4	5
Variation de puissance possible		33-50-66	37-50-67
Puissance de la résistance de carter en watt		500	500
Capacité en huile du carter en litre		17	20

## Limites d'utilisation

Taux de compression	15
Température d'huile	70/75°C
Thermostat de sécurité	75°C
Température de refoulement	120/125°C
Pression maxi de refoulement	21 bars
Thermostat de sécurité	125°C
Pression différentielle maxi	18 bars

## Caractéristiques dimensionnelles des CF 80 nus

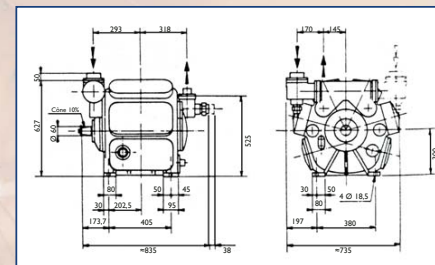
Compresseur	L mm	H mm	P mm	pois kg
6 CF 80	820	627	710	365
8 CF 80	835	627	735	480

Nos compresseurs nus sont livrés avec :

- Bout d'arbre nu, sans accouplement, résistance de carter thermostatée.
- Thermostat de refoulement incorporé.
- Charge de sécurité d'azote (1 bar), pour stockage de longue durée.
- Peinture bleue standard RAL 5012.

Options :

- Butée à aiguilles (pour une pression d'aspiration de plus de 4,5 bars), vannes d'aspiration et de refoulement, culasses à eau, variateurs de puissance.



Type 8 CF 80

## Caractéristiques dimensionnelles des groupes CF 80

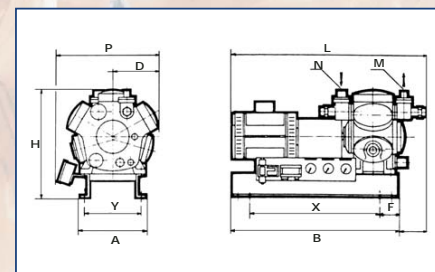
Groupe	X mm	Y mm	L mm	H mm	P mm	A mm	B mm	pois kg
6 CF 80	1100	510	1600	845	820	580	1420	530
			1750					
8 CF 80	1100	510	1750	860	820	580	1420	620

Dans le cas des groupes, sont livrés en plus :

- Séparateur d'huile, accouplement (direct ou par courroie), garde-corps, tableau de contrôle, robinetterie et raccordement.

Options :

- Démarrage à vide, thermomètres d'aspiration et de refoulement, pompe manuelle d'appoint d'huile.



Type 8 CF 80



**AXIMA**  
REFRIGERATION

**France**  
**AXIMA REFRIGERATION SA**

6, rue de l'atome  
F-67800 Bischheim  
Tél : 33 (0)3 88 19 19 00  
Fax : 33 (0)3 88 19 19 49  
Compresseur@aximaref.com  
www.aximaref.com

**Allemagne**  
**AXIMA REFRIGERATION GmbH**

Kemptener Strasse 11-15  
D - 88131 Lindau  
Tél : 49 (0)8382 70 61  
Fax : 49 (0)8382 70 64 10  
Info-refde@axima.eu.com  
www.axima.eu.com

**Belgique / Luxembourg**  
**AXIMA REFRIGERATION N.V.**

Grencobel ®  
Slachthuislaan 23  
B - 2060 Antwerpen 6  
Tél : 32 (0)3 235 11 44  
Fax : 32 (0)3 235 87 46  
Info@grencobel.be  
www.grencobel.be

**Pays-Bas**  
**GTI Koudetechnik bv**

Industrieweg 1  
NL - 2712 LA Zoetermeer  
Tél: + 31 79 346 27 27  
Fax : + 31 79 346 27 07  
Info-koudetechnik@gti-group.com  
www.gti-group.com

**Suisse**  
**AXIMA REFRIGERATION AG**

Neuwiesenstrasse 15  
CH - 8400 Winterthur  
Tél : +41 (0)52 262 80 80  
Fax : +41 (0)52 262 00 03  
Info-refch@axima.eu.com  
www.axima.eu.com

**Espagne/Portugal**  
**AXIMA SISTEMAS**

E instalaciones SA  
Paseo de la Castellana, 163  
ES - 28046 Madrid  
Tél : +34 91 749 82 00  
Fax : +34 91 749 83 01  
Info-axisi@axima.eu.com  
www.axima.eu.com

**Autriche**  
**AXIMA Kältetechnik Ges.mBH**

Langegasse 19  
A - 6923 Lauterach  
Tél : +43 5574 6705-0  
Fax : +43 5574 6705-22  
Info-refat@axima.eu.com  
www.axima.eu.com



Groupe moto-compresseur 8CF80 - Photo non contractuelle

## FIABLE, ROBUSTE, PERFORMANT

- Des pièces de qualité fabriquées à partir d'alliages résistants pour toutes applications dont l'ammoniac.
- Réajustement du niveau d'huile sans arrêt du compresseur grâce à la pompe manuelle.
- Maintenance simplifiée.
- Châssis réalisés sur mesure.

Evaporation		5		0		-5		-10		-15		-20		-25	
		P.F.	P.A.	P.F.	P.A.	P.F.	P.A.	P.F.	P.A.	P.F.	P.A.	P.F.	P.A.	P.F.	P.A.
Condensation		kW	kW	kW	kW	kW	kW	kW	kW	kW	kW	kW	kW	kW	kW
2 CF 80	+30	73.4	11	59.6	11	48.8	10.3	39.5	9.9	31.9	9.3	25.6	8.5	19.4	7.5
	+35	69.8	12	56.4	11.9	46.1	11.3	37.2	10.3	29.7	9.6	23.8	8.8		
	+40	66.2	13.1	53.5	12.9	43.3	12	34.9	10.6	27.5	9.8				
3 CF 80	+30	110.1	16.5	90.7	16.6	73.2	15.5	59.3	12.9	47.9	14	38.4	12.8	29.1	11.3
	+35	104.7	18	85.5	17.3	69.2	17	55.8	13.6	44.6	14.4	35.7	13.2		
	+40	99.3	19.7	80.2	18	65	18	52.4	14.4	41.3	14.7				
4 CF 80	+30	146.8	22	118.6	22.1	97.6	20.6	79	19.5	71.8	20.9	51.2	16.9	38.8	15
	+35	139.6	24	112.8	23.9	92.2	22.6	74.4	20.5	66.8	21.6	47.6	17.7		
	+40	132.4	26.2	107	25.8	86.6	24	69.8	21.3	61.9	22.1				
6 CF 80	+30	220.2	33	181.4	33.1	146.4	30.9	118.5	25.8	107.7	31.4	76.8	25	58.2	22.5
	+35	209.4	36	170.9	34.6	138.3	33.9	111.6	27.2	100.2	32.4	71.4	26.5		
	+40	198.6	39.3	160.5	36.1	129.9	36	104.7	28.7	92.8	33.1				
8 CF 80	+30	293.6	44	237.2	44.2	195.2	41.2	158	39	161.5	47.1	102.4	33.9	77.6	30
	+35	279.2	48	225.6	47.8	184.4	45.2	148.8	40.8	150.4	48.6	95.2	35.3		
	+40	264.8	52.4	214	51.5	173.2	48	139.6	42.7	139.2	49.6				

Puissance exprimée pour :  
• Vitesse de rotation de 1450 tr / mn  
• Sous refroidissement de 5°C , surchauffe de 0°C

P.F. = puissance frigorifique. P.A. = Puissance absorbée sur l'arbre.  
Fluide ammoniac (NH<sub>3</sub>).

Données non contractuelles fournies à titre indicatif

SAV assuré par:

